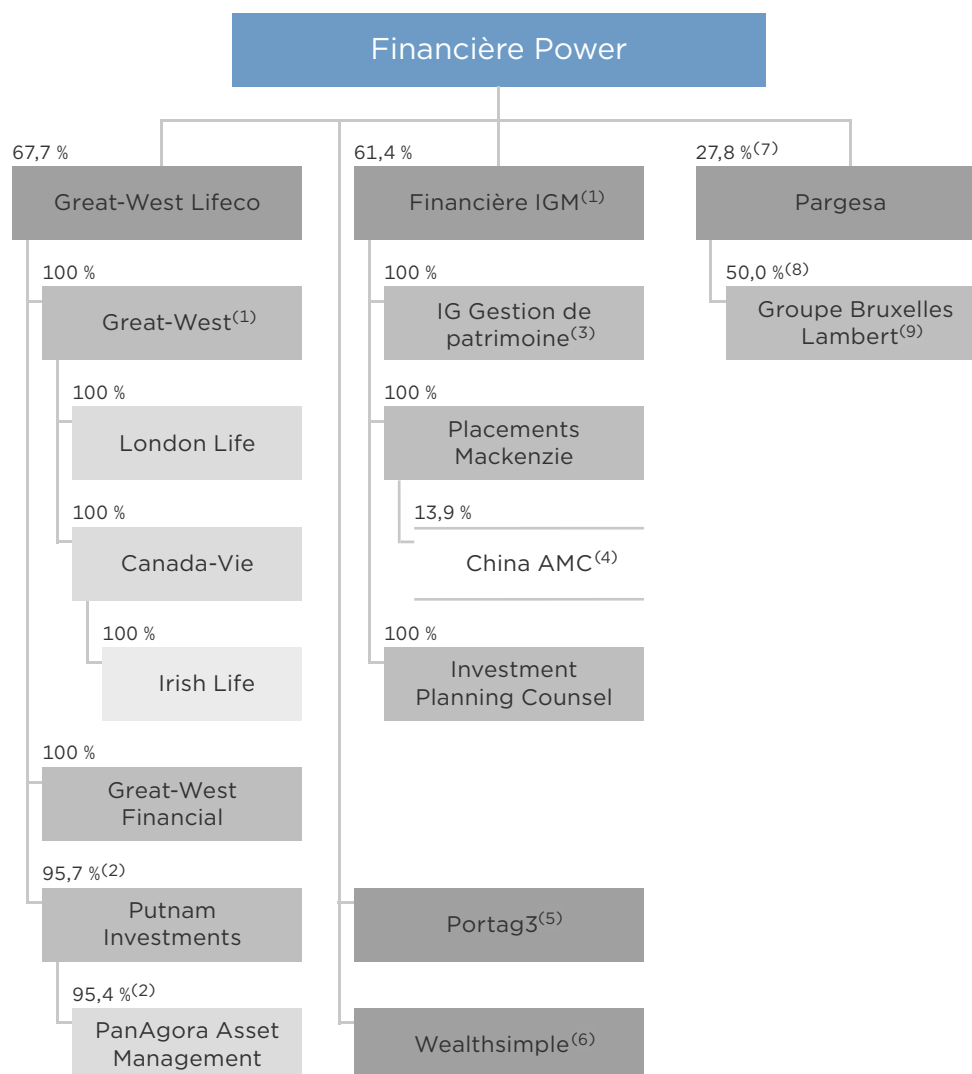


ORGANIGRAMME



Pourcentages de participation au capital au 30 septembre 2018, sauf indication contraire.

- (1) La Great-West détient 3,8 % des actions ordinaires de la Financière IGM et la Financière IGM détient 4,0 % des actions ordinaires de Great-West Lifeco.
- (2) Représente 100 % des droits de vote.
- (3) Au cours du troisième trimestre de 2018, la Financière IGM a annoncé que le Groupe Investors avait été renommé IG Gestion de patrimoine.
- (4) Power Corporation détient également une participation de 13,9 % dans China AMC. Mackenzie et Power Corporation détiennent une participation combinée de 27,8 % dans China AMC.
- (5) La Financière Power détient une participation directe de 63 %, et Great-West Lifeco et la Financière IGM détiennent chacune une participation de 18,5 % dans Portag3.
- (6) La Financière Power détient une participation directe de 14,7 %, et Portag3 et la Financière IGM détiennent des participations respectives de 23,6 % et 43,3 % dans Wealthsimple.
- (7) Détenue par l'entremise de Parjointco, une entreprise contrôlée conjointement (50 %). Représente 75,4 % des droits de vote dans Pargesa.
- (8) Représente 50,7 % des droits de vote dans Groupe Bruxelles Lambert.
- (9) Veuillez vous reporter à la [page de ce site Web dédiée à Pargesa](#) pour consulter la liste complète des participations de Groupe Bruxelles Lambert dans des sociétés cotées en Bourse.