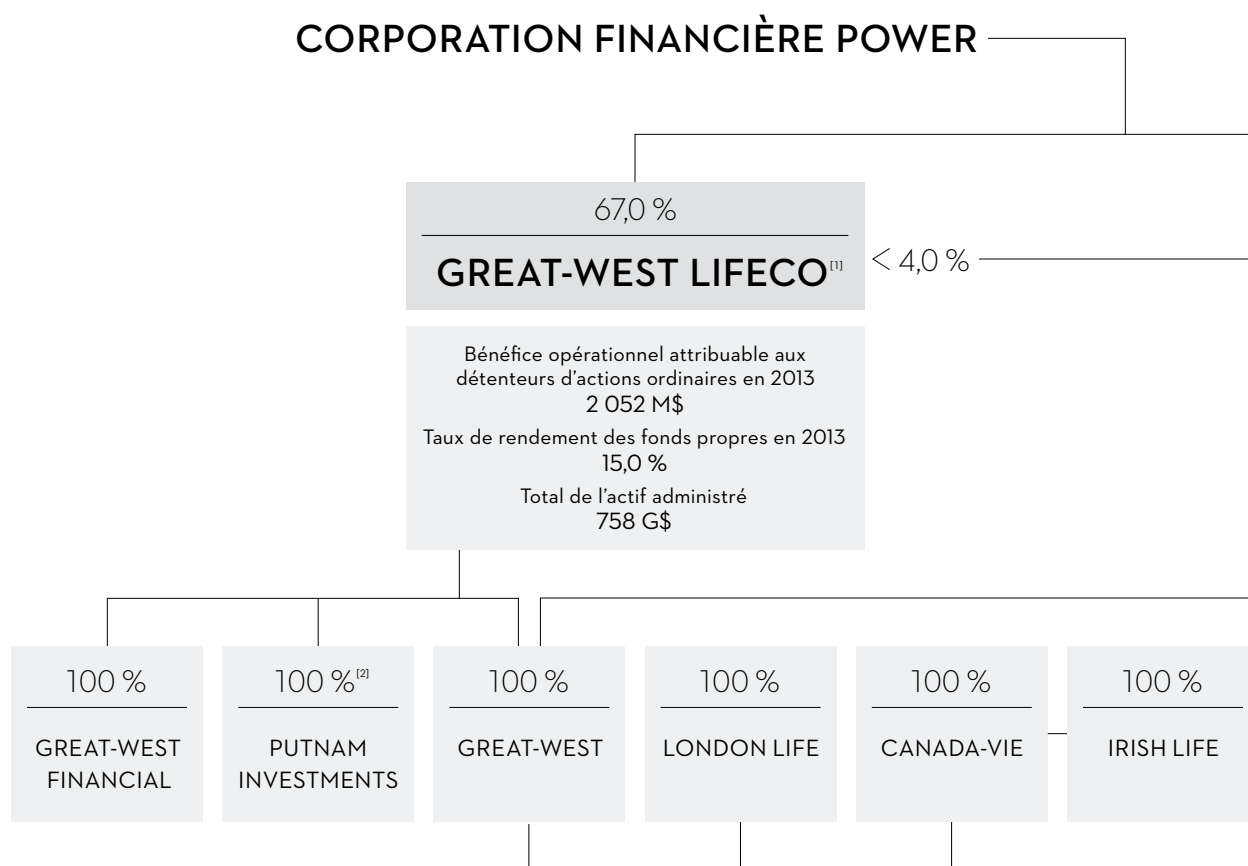


APERÇU FINANCIER

POUR LES EXERCICES CLOS LES 31 DÉCEMBRE [EN MILLIONS DE DOLLARS CANADIENS, SAUF LES MONTANTS PAR ACTION]	2013	2012
Produits	28 830	32 934
Bénéfice opérationnel – attribuable aux détenteurs d'actions ordinaires	1 708	1 678
Bénéfice opérationnel – par action ordinaire	2,40	2,37
Bénéfice net – attribuable aux détenteurs d'actions ordinaires	1 896	1 618
Bénéfice net – par action ordinaire	2,67	2,29
Dividendes déclarés – par action ordinaire	1,40	1,40
Total de l'actif	341 711	268 586
Actif consolidé et actif géré	646 303	512 854
Fonds propres	16 113	13 563
Total des fonds propres	27 103	23 665
Valeur comptable par action ordinaire	18,78	15,95
Actions ordinaires en circulation (en millions)	711,2	709,1

ORGANIGRAMME DU GROUPE

La Corporation Financière Power est une société de gestion et de portefeuille diversifiée qui détient des participations, directement ou indirectement, dans des sociétés du secteur des services financiers au Canada, aux États-Unis, en Europe et en Asie. Elle détient également des intérêts importants dans un groupe de sociétés industrielles diversifiées établies en Europe.



Les pourcentages indiquent la part du capital participant détenue au 31 décembre 2013.

Le bénéfice opérationnel est une mesure financière non conforme aux IFRS.

Le rendement des fonds propres est calculé au moyen du bénéfice opérationnel.

[1] Représente 65 % des droits de vote.

[2] Représente les droits de vote.

BÉNÉFICE OPÉRATIONNEL
ATTRIBUABLE AUX
DÉTENTEURS D' ACTIONS
ORDINAIRES EN 2013

1 708 M\$

TAUX DE RENDEMENT
DES FONDS
PROPRES EN 2013

14,1 %

ACTIF
CONSOLIDÉ
ET ACTIF GÉRÉ

646 G\$

TOTAL
DE L'ACTIF
ADMINISTRÉ

877 G\$

