

Voici la Financière Power

DONNÉES EN BREF ^[1]

Bénéfice net attribuable aux détenteurs d'actions ordinaires

1,7 G\$

Bénéfice net ajusté attribuable aux détenteurs d'actions ordinaires

2,1 G\$

Capitalisation boursière

24,7 G\$

Rendement des fonds propres^[2]

12,3 %

PRINCIPES DE BASE

Perspective à long terme

Entreprises de premier plan offrant un profil de croissance intéressant

Supervision étroite de la gouvernance

Approche prudente et conservatrice à l'égard de la gestion du risque

PAR L'ENTREMISE DE NOS SOCIÉTÉS EN EXPLOITATION, **GREAT-WEST LIFE** ET LA **FINANCIÈRE IGM**

Un actif géré de

843 G\$

Un actif administré de

1,5 BILLION \$

Plus de

30 MILLIONS
de relations-clients

26 800

employés

12 200

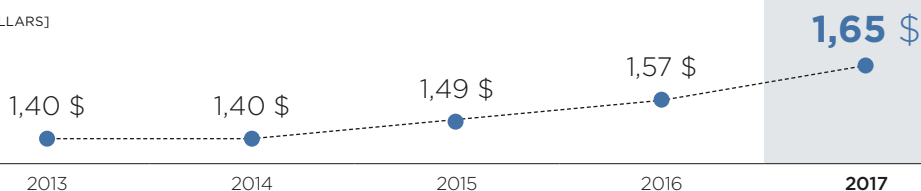
conseillers financiers

LE **GRUPE PARGESA**

Participations importantes dans des sociétés industrielles et de services d'envergure mondiale établies en Europe

DIVIDENDES DÉCLARÉS PAR ACTION ORDINAIRE

[EN DOLLARS]



Rendement du dividende

4,8 %

FAITS SAILLANTS FINANCIERS

POUR LES EXERCICES CLOS LES 31 DÉCEMBRE
[EN MILLIONS DE DOLLARS, SAUF LES MONTANTS PAR ACTION]

	2017	2016
Bénéfice net - attribuable aux détenteurs d'actions ordinaires	1 717	1 919
Bénéfice net - par action ordinaire	2,41	2,69
Bénéfice net ajusté ^[3] - attribuable aux détenteurs d'actions ordinaires	2 135	2 136
Bénéfice net ajusté ^[3] - par action ordinaire	2,99	2,99
Actif consolidé ^[4]	440 224	418 407
Actif consolidé et actif géré ^[4]	847 820	793 033
Fonds propres attribuables aux actionnaires ^[5]	20 513	19 481
Valeur comptable par action ordinaire	24,77	23,69
Actions ordinaires en circulation [en millions]	713,9	713,3

[1] Au 31 décembre 2017.

[2] Le rendement des fonds propres est calculé au moyen du bénéfice net ajusté.

[3] Le bénéfice net ajusté est une mesure financière non conforme aux IFRS. Se reporter au rapprochement des mesures financières conformes aux IFRS et des mesures financières non conformes aux IFRS, qui figure dans la Revue de la performance financière.

[4] Les chiffres correspondants ont été ajustés de manière rétrospective. Se reporter à la note 16 des états financiers consolidés de 2017.

[5] Représentent les fonds propres attribuables aux détenteurs d'actions privilégiées et ordinaires.

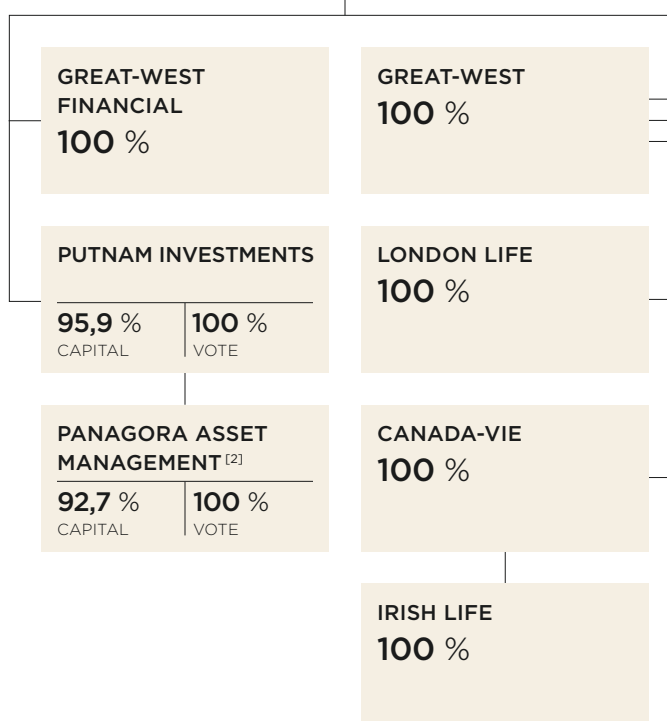


CORPORATION FINANCIÈRE POWER

La Financière Power est une société internationale de gestion et de portefeuille diversifiée qui détient des participations essentiellement dans le secteur des services financiers au Canada, aux États-Unis et en Europe. Elle détient également des participations importantes dans des sociétés industrielles et de services d'envergure mondiale établies en Europe. La Société est inscrite à la Bourse de Toronto (TSX : PWF).

GREAT-WEST LIFECO INC.

67,7 % CAPITAL		65 % VOTE	< 4,0 %
2 149 M\$ Bénéfice net attribuable aux détenteurs d'actions ordinaires en 2017		2 647 M\$ Bénéfice net ajusté attribuable aux détenteurs d'actions ordinaires en 2017	
34,7 G\$ Capitalisation boursière	13,4 % Rendement des fonds propres attribuables aux actionnaires en 2017 ^[1]	1,35 BILLION \$ Total de l'actif administré	



[1] Le rendement des fonds propres attribuable aux actionnaires est calculé au moyen du bénéfice net ajusté.

[2] Depuis le 9 février 2018.

[3] Power Corporation, la société mère de la Financière Power, détient également une participation de 13,9 % dans China AMC. Power Corporation et Mackenzie détiennent une participation combinée de 27,8 % dans China AMC.

[4] Depuis le 19 janvier 2018.

[5] La Financière Power détient une participation directe de 63 % dans Portag3, et Great-West Lifeco et la Financière IGM détiennent chacune une participation de 18,5 % dans Portag3.

[6] La Financière Power détient une participation directe de 10,8 % dans Wealthsimple, et Portag3 et la Financière IGM détiennent des participations respectives de 29,4 % et de 37,1 % dans Wealthsimple.

[7] Par l'entremise de sa filiale en propriété exclusive, Power Financial Europe B.V., la Financière Power détient une participation de 50 % dans Parjointco, et Parjointco détient une participation en actions de 55,5 % dans Pargesa et 75,4 % des droits de vote.

[8] Décrit par Pargesa comme le résultat courant économique.

Sauf indication contraire, les pourcentages représentent la part du capital participant et les droits de vote détenus au 31 décembre 2017.

Le bénéfice net ajusté est une mesure financière non conforme aux IFRS.

